

569 Falbeson - Oberhausalm



Erlebniswert: ★ ★ ★ ☆ ☆ ☆

Landschaft: ★ ★ ★ ☆ ☆ ☆

Länge: 2,0 km

Höhenmeter: ▲ 133 m

▼ 32 m

Zeit: 0:30 h

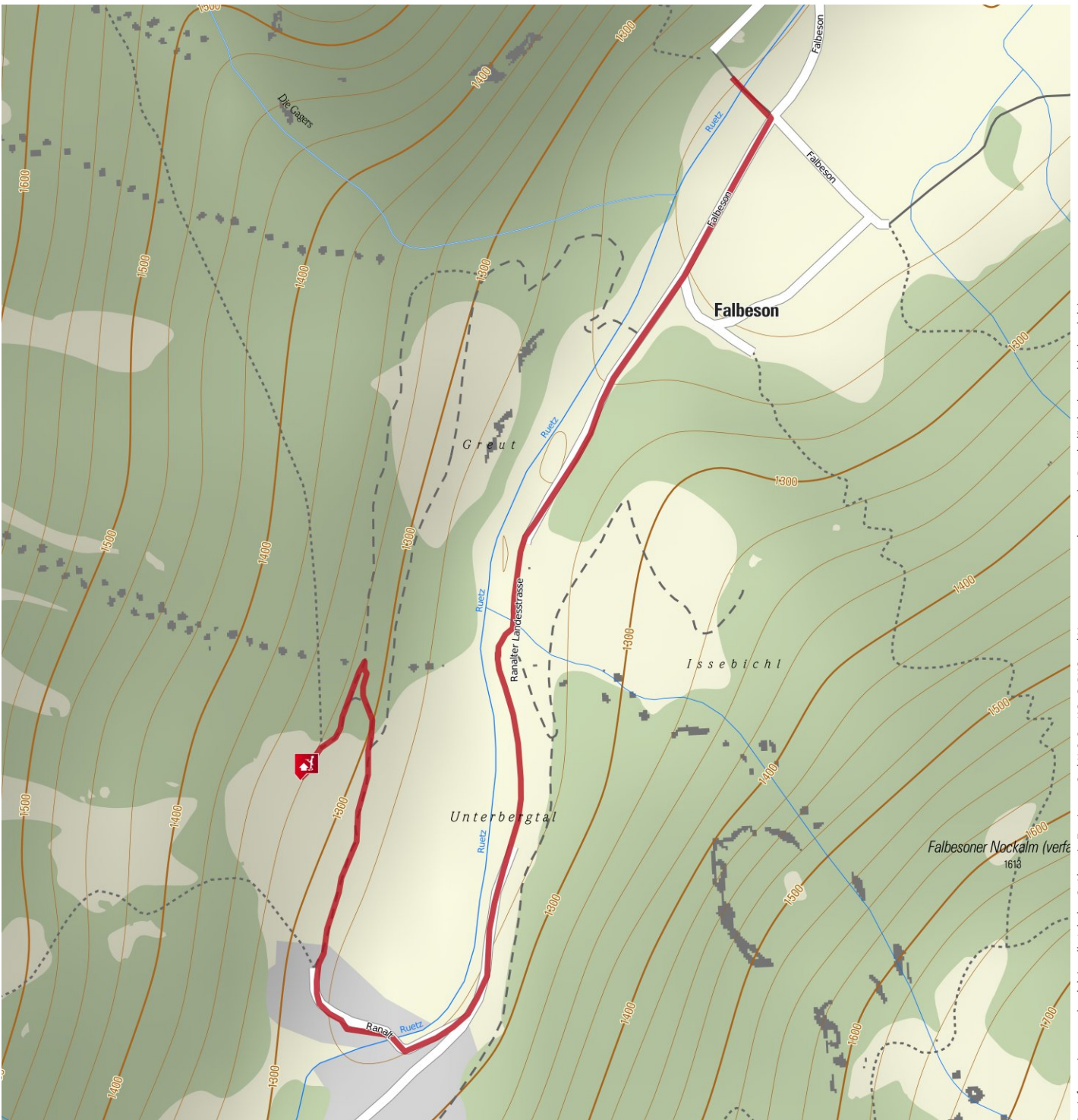
Schwierigkeit: leicht

Kondition: ★ ☆ ☆ ☆ ☆ ☆

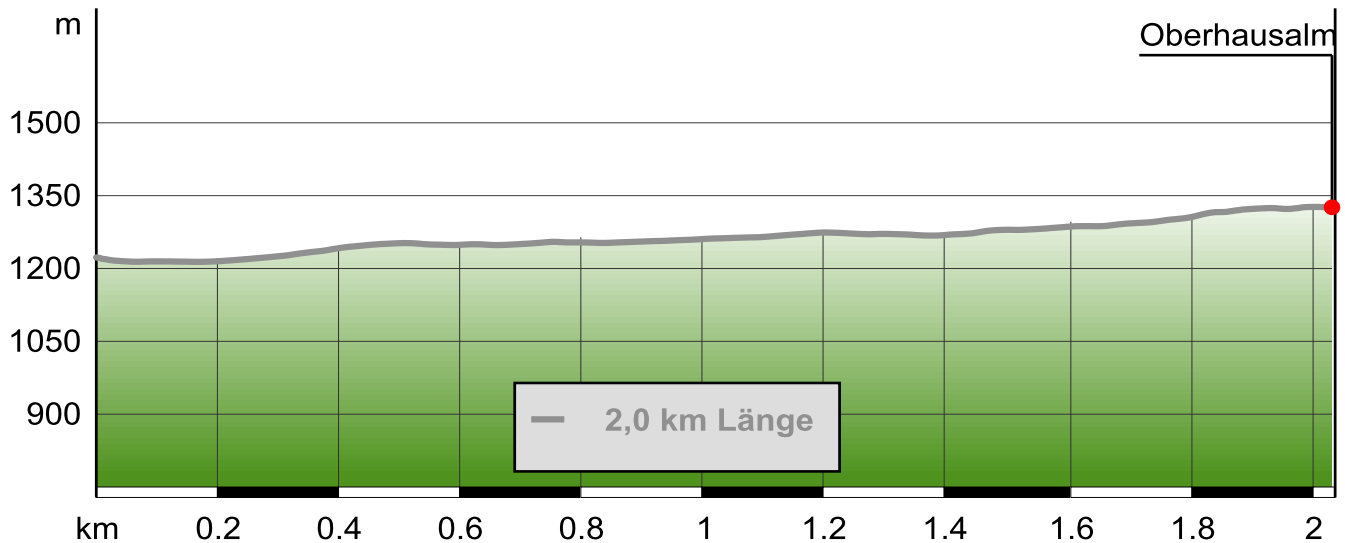
Technik: ★ ☆ ☆ ☆ ☆ ☆

Beste Jahreszeit:

J F **M A M J J A S O N** D



569 Falbeson - Oberhausalm



Die Tour

Beschreibung

Eine gemütliche Tour die ohne große Anstrengungen im Anschluß an die Talrunde gemacht werden kann. Die Oberhaus Alm ist von Falbeson aus in 30 Minuten gemütlich erreichbar, für Kinder steht bei der Alm ein Spielplatz zur Verfügung. Von der Bushaltestelle neben dem Parkplatz Waldcafe in Falbeson führt die Tour anfangs entlang der asphaltierten Straße taleinwärts. Ein Forstweg verläuft außen an der Lawingalerie vorbei und mündet danach rechts in den Weg zur Oberhausalm. Nach der Brücke ist noch ein kurzer, nicht sehr steiler Anstieg zur Oberhausalm zu überwinden.

Start der Tour

Neustift - Falbeson

Sicherheit

Bitte verhalten Sie sich entsprechend der Witterung und nutzen Sie die Möglichkeit, sich bei den Experten der Stubaier Bergsportschulen über die Machbarkeit Ihres Tourenplanes zu informieren. Die aktuellen Öffnungszeiten der Hütten und Almen erhalten Sie in allen Büros des Tourismusverband Stubai Tirol.

Anfahrt

Von der Olympiastadt Innsbruck erreichen Sie das Stubaital über die Brennerautobahn (Europabrücke), Ausfahrt Schönberg - weiter bis nach Neustift. Ab Neustift Dorf noch ca. 12 Kilometer bis Falbeson.

Parken

Falbeson





Öffentliche Verkehrsmittel

Ab Hauptbahnhof Innsbruck direkte Busverbindung nach Neustift im Stubaital. Haltestelle Falbeson.

Weitere Infos / Links

www.stubai.at/digital

Eigenschaften

-  mit Einkehrmöglichkeit
-  familiengerecht, Kinder
-  aussichtsreich
-  Streckentour

Interessante Punkte

-  Oberhausalm

Autor und Quelle

Autor:

Erstellt: 20/02/2009

Geändert: 08/04/2010

569 Falbeson - Oberhausalm

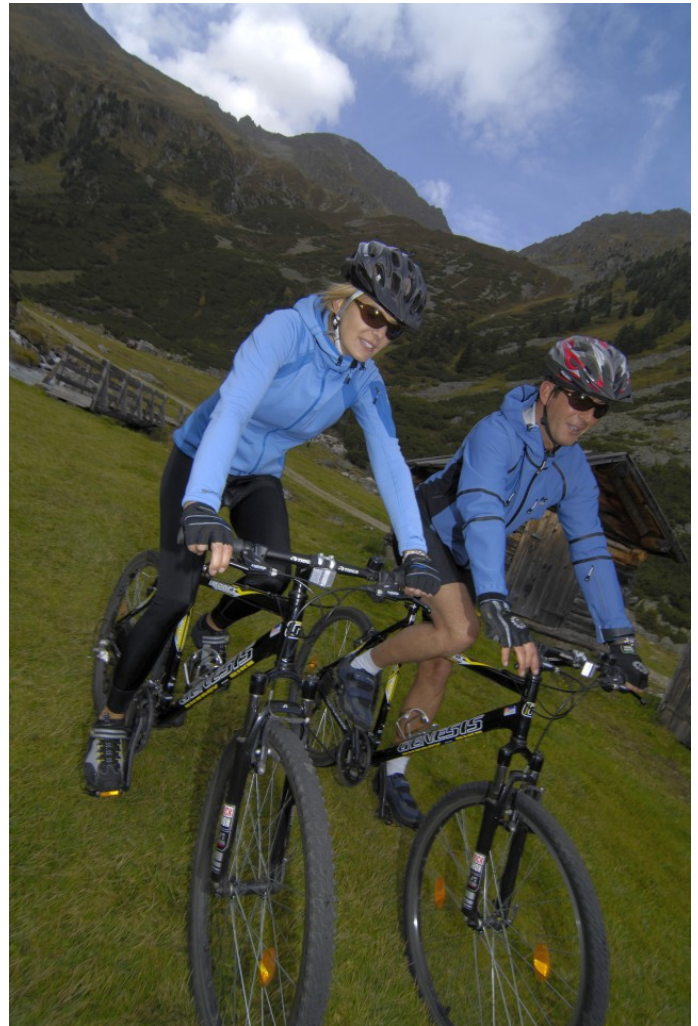
Quelle: Tourismusverband Stubai Tirol
<http://www.stubai.at>



Bilder



Oberhausalm



Biker im Stubaital



Stubai Tirol

569 Falbeson - Oberhausalm



Klaus Äuele